

持続性光触媒塗料

吸着・分解を繰り返します

光触媒コーティング剤

ウイルス対策 抗菌・消臭



内容量 1L

NANOBEST

SN

酸性

可視光応答型 アパタイト被覆二酸化チタン
(鉄イオンドーブ)

光量の少ない所でも威力を発揮

光量の少ない所でもアパタイトが菌や匂いの元を吸着し、
光(太陽光や室内照明等)が当たると二酸化チタンが即時に分解除去します。

内容量
5L
10L
20L



NANOBEST

ST

中性

施工場所を選ばない中性タイプ

(※ガラス、鏡を除く)

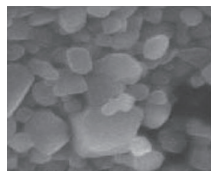


二酸化チタンが直接触れないため、基盤を分解してしまうことはありません。

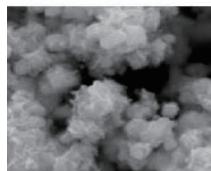
バインダー(接着剤)が不要

夜間はアパタイトが菌や臭いを吸着

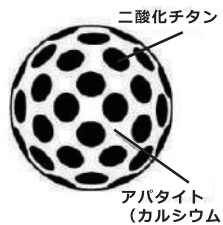
蛍光灯やわずかな光にも反応



二酸化チタン



表面にアパタイトを被覆



二酸化チタン

アパタイト
(カルシウム)



施工前



施工後

飲食店での施工測定

大腸菌群/レジオネラ菌/黄色ブドウ球菌/
インフルエンザ/ノロウィルス/院内感染の問題となるMRSA/カビなどの有機物質を分解。

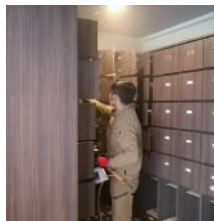
少量の室内光でも反応し、アンモニア、トルエンなどの有害な有機物も分解します。煙草によるヤニの分解や、ペット臭などの分解にも早い効果が得られます。住宅、病院、介護施設、事務所、ホテル、店舗、車内、ゴミ集積所などのコーティングに！



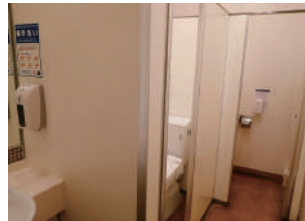
飲食店/スナック



エレベーター



下駄箱/ロッカー



トイレ



商業ビル内/ゴミ集積所の測定

施工前



施工後

住宅建材などが由来の主な室内・環境汚染物質

発生源	汚染物質
合板類 (クローゼット、天井、壁、家具、床など)	接着剤(ホルムアルデヒド)、防虫剤(フェニトロチオン、ホキシム等) 防腐剤(CCA クロム・銅・ヒ素化合物混合剤)
壁紙・塗料	可塑剤(フタル酸エステル、DOP、DBPなど)、溶剤(トルエン、酢酸エチルなど) 難燃剤(TCEP)、接着剤(未反応ホルムアルデヒド)など
畳・床	畳用防虫剤(フェニトロチオン、フェンチオン、ダイアジノン、ナフタリン)、 塩ビ樹脂床材可塑剤(フタル酸エステル、DOP、DBPなど)、 集積材用接着剤(ホルムアルデヒド)
カーペット	防虫剤(ダイアジノン、フェニトロチオン、ディートなど)
床下・土台	シロアリ駆除防虫剤(クロルピリホス、ホキシム、バスタ、トリクロロフォン、 ピリダフェチオン、S-421など)、防腐剤(クレオソート、CCA)、有機洗剤
耐火・断熱材	アスベスト、ガラス繊維、フロン



病院・介護施設など



バスや電車内



車内